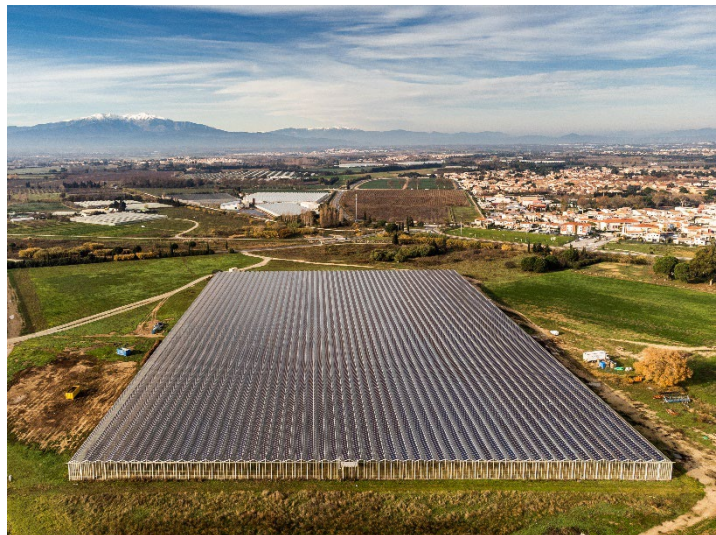




LES PLANTATIONS
D'ACAPELLA®

**La société « Les Plantations d'Acapella » présente au Salon Gourmet
Sélection 2023 sa toute première récolte de thé français cultivé
dans le Roussillon avec un système de culture unique en France
EMPLACEMENT C 109**

Ces plantations de thés et cafés sont inédites par leur localisation, leur ampleur (30 000 plants de thés et de café dans une serre de 4 hectares d'un seul tenant), et un agroécosystème résilient sous panneaux photovoltaïques. Cette récolte marque une première dans l'industrie du thé en France.



Né de l'envie de Jean-Marc SANCHEZ, agronome, de maîtriser ces boissons de la plante à la tasse sans voyager de l'autre côté du monde, il a mis en place un nouveau projet de recherche visant à permettre la culture du thé et café en Occitanie, plus précisément dans le Roussillon près de Perpignan, avec de nouvelles pratiques culturales adaptées à notre région.

« Les théiers sont des plantes dont on ne connaît pas bien le comportement hors des zones traditionnelles notamment tropicales, nous avons testé différents paramètres et nous sommes fiers du résultat dans la tasse aujourd'hui. C'est une aventure excitante » explique Jean-Marc SANCHEZ.



Des milliers de plants de différentes variétés sont donc testés sous serre non chauffée, en plein sol, avec différents couverts végétaux, champignons symbiotiques, insectes bénéfiques, méthodes de traitements après récolte. « Cela permet de valider différents itinéraires culturaux pour démarrer une production durable dans notre région. Malgré le contexte compliqué, nous investissons dans l'avenir pour proposer toujours plus de traçabilité et une production locale

de qualité » précise-t-il.

Après une première récolte très sélective, les thés ont été dégustés par un panel formé depuis 1 an sur le thé avec l'Ecole d'Ingénieur de Purpan (Halle agro-alimentaire). Ils ont été dégustés par des sommeliers du thé, ils offrent des saveurs et aromatiques très subtiles et différentes selon les variétés et les couleurs mais ils sont proches des thés Japonais. Quel honneur de pouvoir participer au « World Green Tea Contest » au Japon. Résultat cet automne !



Différents thés sont présentés :



2 thés verts de printemps : La Tramontane et Le Marin.

1 thé noir de printemps

1 thé blanc de printemps et un thé blanc d'automne

1 thé vert d'automne.

Les fiches de dégustations sont disponibles sur demande.

La société Les Plantations d'Acapella est une jeune société créée en 2021 spécialisée dans la production, transformation et vente de café, thé et cacao. Déjà propriétaire d'1 hectare de jeunes cacaoyers au Costa Rica, elle se lance dans la R&D et peut proposer aujourd'hui des produits de qualité dont elle maîtrise la production avec des méthodes respectueuses de l'environnement.

Contact : Jean-Marc SANCHEZ, Président, jmsanchez@lesplantationsdacapella.fr tel : 06 83 27 52 36 ; Site internet : www.lesplantationsdacapella.fr

